

Alcaldía de Palmira

SECRETARIA DE PLANEACIÓN MUNICIPAL
SUBSECRETARIA DE PLANEACIÓN TERRITORIAL

Contenido:

**Palmaseca
La Unión**

Fuentes:

Cartografía Base:
Instituto Geografico Agustín Codazzi-IGAC

Cartografía Temática:
POT 2014; Base predial Municipio de Palmira,
Secretaría de Planeación; DANE, 2018

Escala de impresión:
1:5.000

Mapa:

3DR-15R

Fecha:

Diciembre/2021

Leyenda:

Limites

Centros Poblados

Servicio Gas

Estaciones Gas
Valvulas Gas
Gas Occidente Tubería

Servicio Energía

Apoyos redes mediana tensión
Redes mediana tensión
Apoyos redes alta tensión

Servicios Acueducto

Red de Acueducto AquaOccidente

Equipamientos

Culto (1)
Educación (4)
Recreación (1)
Salud (1)
Espacio Público (4)

Áreas de Actividad Rural

Agrícola De Manejo Esp. Centros Poblados
Agrícola Intensivo
Recreación y Turismo

Convenciones:

Base

Base Predial
Limite Municipios
Limites Departamental

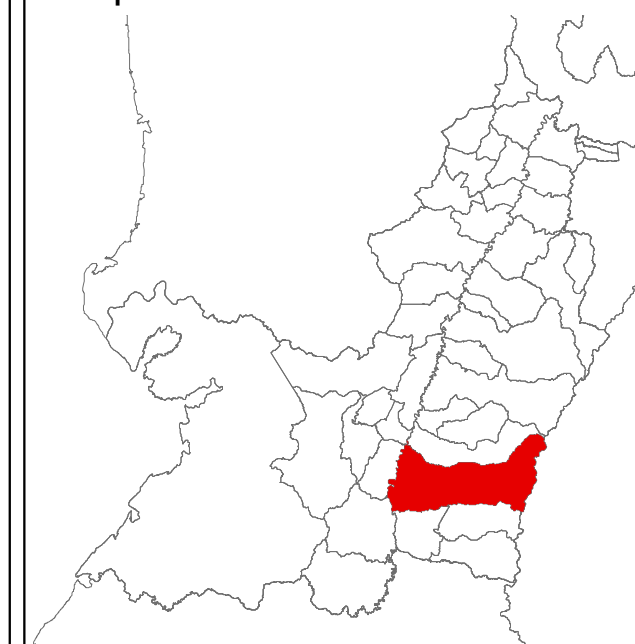
Sistema Vial

Red Vial

Hidrografía

Red Hidrica
Cuerpo de agua

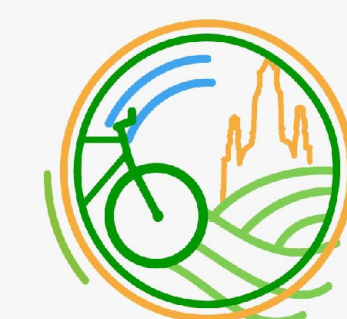
Mapa referencia:



MAGNA Colombia Origen Unico

Projection: Transverse Mercator
Falso Este: 5000000,0
Falso Norte: 2000000,0
Meridiano Central: -73,0
Factor Escala: 0,9992
Latitud de Origen: 4,0

Sistema de Coordenadas Geograficas:
GCS_MAGNA



Plan de
**Ordenamiento
Territorial**

Documento Diagnóstico